

# SOLUÇÕES INTEGRADAS

## VIGIAVL

O **VIGIA-VL** é um sistema para ser integrado em controladores semafóricos e visa o monitoramento e a análise do tráfego por vídeo. Possui a capacidade de monitorar com um dispositivo até 4 faixas de forma simultânea e comporta o uso de até 4 dispositivos em um mesmo cruzamento. A detecção e análise de imagem gera para os controladores semafóricos sinais que indicam a detecção, passagem e permanência de veículos sobre os laços virtuais configurados. Com estas informações o sistema semafórico pode fazer a gestão do tráfego de forma adaptativa, ou seja, ajustando as temporizações conforme o fluxo em cada via, fornecendo taxa de ocupação, prevendo filas e seu tamanho.

### O SISTEMA É COMPOSTO POR:

#### Dispositivo VIGIA+ CCDO3L1DP:

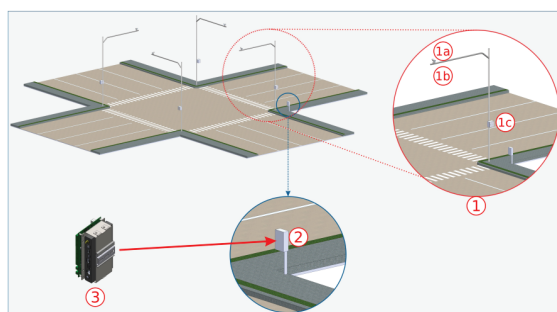
- De 1 a 4 dispositivos por controlador semafórico;
- Cada dispositivos pode monitorar até 4 faixas.

#### Quadro de Comando AC/DC ou DC/DC:

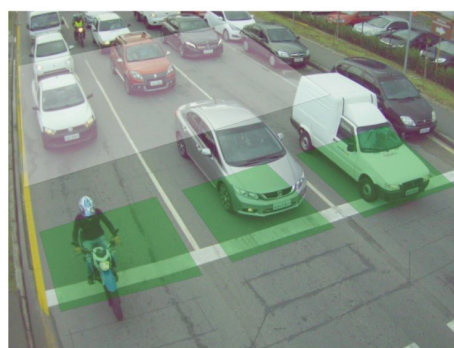
- Processamento de imagem em tempo real;
- 2 opções de alimentação.

#### Módulo controlador VIGIA-VLIO:

- Instalada junto ao controlador semafórico;
- Suporta até 4 Quadros de Comando AC/DC ou DC/DC;
- Pode monitorar até 16 faixas em 4 vias.



Exemplo de instalação completa do VIGIA-VL: 1) Conjunto Monitoramento; 1a) VIGIA+; 1b) Suporte de Poste; 1c) Quadro de Comando do Controlador Semafórico (existente); 2) Quadro de Comando do Controlador Semafórico (existente); 3) Módulo Controlador VIGIA-VLIO



### PRINCIPAIS CARACTERÍSTICAS

- Sistema de detecção e contagem não-intrusivo;
- Permite o acompanhamento em tempo real do funcionamento.
- A comunicação entre os dispositivos e o módulo controlador VIGIA-VLIO é feita por interface RS-485;
- Relatórios e armazenamento de dados para fácil conferência de funcionamento;
- Indicação de falha em cada faixa de forma centralizada no módulo controlador VIGIA-VLIO;
- Resolução de 640x480 pixels de alta qualidade;
- Monitoramento de até 4 faixas por dispositivo;
- Monitoramento de até 16 faixas por módulo controlador;
- Compatível com as principais controladores semafóricos;
- Interface de configuração Web;
- Não requer instalação de software para configuração;
- Imagem panorâmica colorida de alta qualidade.

## ESPECIFICAÇÕES TÉCNICAS

Dispositivo VIGIA+ CCD03L1DP	
Resolução	640x480 (VGA)
Tipo de lente	Motorizada
Distância focal	3 - 10mm
Distância máxima para detecção dos veículos	18 metros
Tamanho do sensor	1/3"
Taxa de transmissão	20fps
Sistema de captura de imagem	Global Shutter
Compressão de imagem	JPEG
Interface de Comunicação	Ethernet 10/100MB
Alimentação	PoE 802.3af
Consumo máximo	15 Watts
Temperatura de operação	-10 a 50°C
Altura de instalação recomendada	6m
Material	Polycarbonato com proteção UV
Peso	955g
Proteção	IP67

Quadro de Comando AC/DC ou DC/DC	
Alimentação	110-220Vac ou 9-36Vdc (Imax 2,5A)
Consumo máximo	22W
Temperatura de operação	-10 a 50°C
Dimensões	30x30x20cm
Peso	~7,5Kg
Material	Aço carbono galvanizado
Grau de proteção	IP55

Módulo Controlador VIGIA-VL10	
Alimentação	12-48Vdc (Imax 2,5A)
Consumo máximo	13W
Temperatura de operação	-10 a 50°C
Dimensões	169x104mm
Peso	~1Kg
Fixação	Trilho DIN
Total de dispositivos suportados	até 4
Total de faixas monitoradas	até 16 (4 por câmera)
Comunicação	Serial RS-485

Rua Bartolomeu Lourenço de Gusmão, 1970 | CEP 81650-050 | Curitiba, PR | Brasil  
+55 41 3016-3173 | [www.pumatronix.com](http://www.pumatronix.com) | [contato@pumatronix.com](mailto:contato@pumatronix.com)

