

# SOLUÇÕES INTEGRADAS

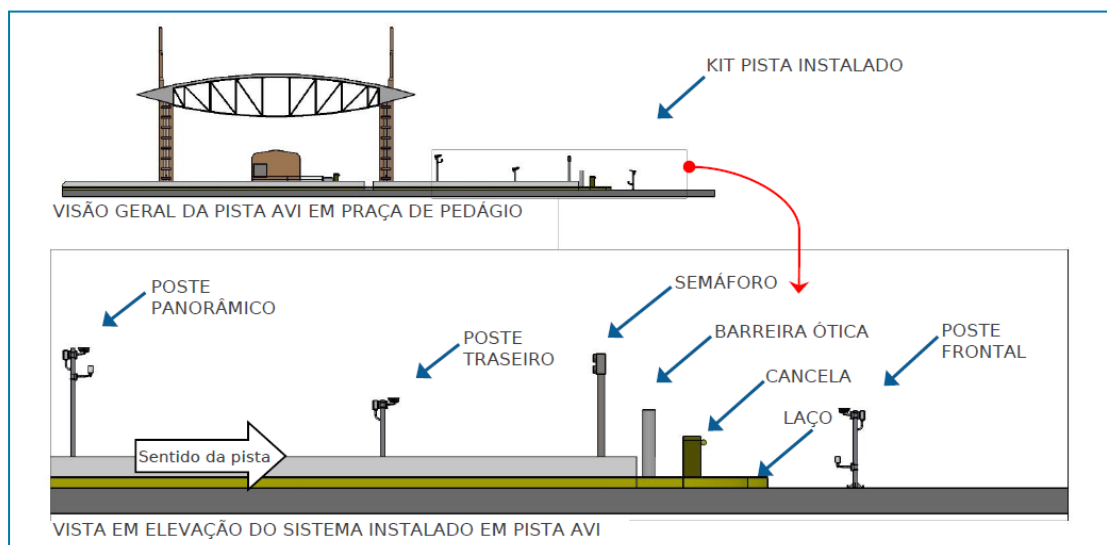
NEVADA, ITSCAMPRO NM,

WeGate, VirtualLoop

## NEVADA

O NEVADA é um avançado sistema de fiscalização não metrológico de evasões em praças de pedágio em conformidade com a Portaria 179 do DENATRAN.

Mais que um sistema de fiscalização, o **Nevada** representa uma solução completa de hardware e software de gestão de violações, baseado na análise de imagem e processamento LAP/OCR, homologado pela PUMATRONIX junto ao INMETRO. Com imagens de alta qualidade e grande riqueza de detalhes, garante o registro das informações independentemente de fatores como velocidade, iluminação ambiente, tipo de placa e clima.



## PRINCIPAIS CARACTERÍSTICAS

- Pode ser utilizado em pistas manuais ou automáticas
- Consulta automática da existência (ou não) de um TAG válido
- Envio dos dados às autoridades competentes para autuação

## ITSCAMPRO NM

É um sistema automático não metrológico para fiscalização. Homologada pela PUMATRONIX junto ao INMETRO, seu principal diferencial é dispensar o uso de sensores de detecção veicular. Todo processo de identificação das infrações se dá através de análise de imagem e processamento OCR. Esta característica faz com que o **ITSCAMPRO NM** se enquadre na categoria de soluções não intrusivas possibilitando a diminuição dos custos de implantação.

## PRINCIPAIS APLICAÇÕES

Aplicável para fiscalização de:

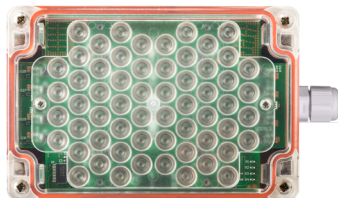
- Avanço de sinal vermelho
- Parada sobre faixa de pedestres
- Circulação em faixas proibidas
- Rodízio de veículos
- Zonas de restrição à circulação
- Conversão e retorno proibido

## WeGate

É uma solução completa para reconhecimento e disponibilização dos dados de veículos e cargas para outros sistemas. Sua configuração é versátil permitindo a integração com sensores físicos e a utilização de sensores virtuais, através da detecção por imagem.



ITSCAM



ITSLUX



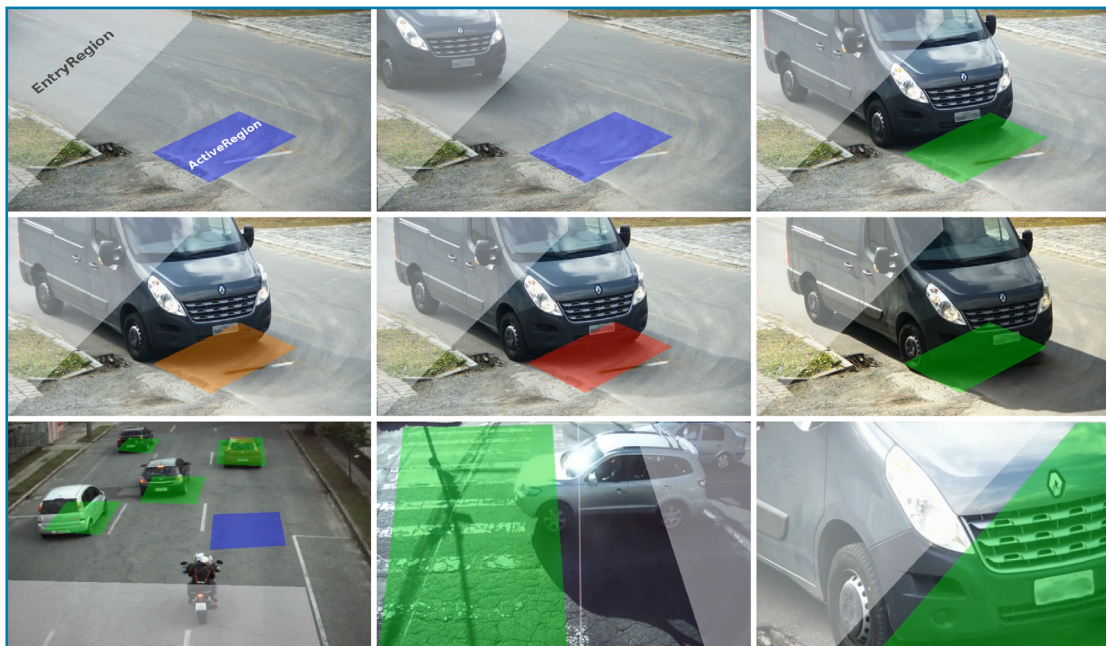
ITSCAM VIGIA

### PRINCIPAIS CARACTERÍSTICAS

- Leitura da placa do veículo
- Leitura do código do container
- Integração com outros sistemas através de WS REST
- Configuração simplificada através de interface Web

## VirtualLoop

É uma biblioteca de software baseada em análise de imagem para detecção de veículos. Permite o monitoramento de várias faixas ou de cruzamentos, com uma única câmera diminuindo a quantidade de equipamentos necessários para um completo monitoramento.



### APLICAÇÕES

- Contagem de veículos
- Parada sobre a faixa de pedestre
- Detecção de veículos para trigger de outras aplicações
- Medição do tamanho da fila de veículos
- Classificação de veículos
- Detecção do sentido de tráfego
- Detecção de velocidade pontual não aferida
- Detecção de objetos abandonados
- Detecção de veículos parados em via manual/ automática de pedágio